

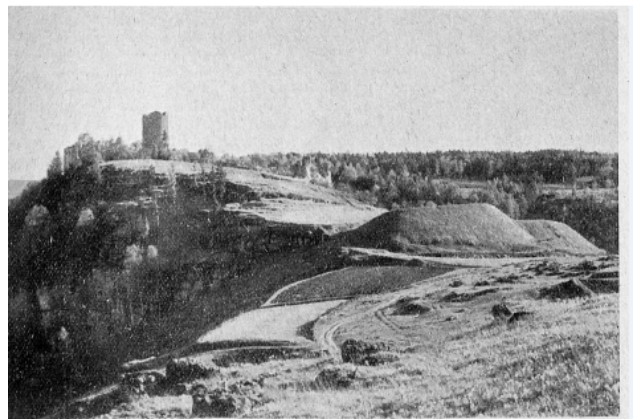
Kelten in Kallmünz

Wallwanderung – Schloß –Hirmes- Kirchberg

Sonntag, 30. Sept. 18

Treffpunkt: 14.00 Uhr, Rote Amsel, Vilsgasse 46

Unkostenbeitrag: 3 €, Kinder frei



Kallmünz: Blick auf die Burgruine und den inneren Wall Photo: Hans Broeke

Der Bergverein hat den Inneren Wall (Keltenwall, Ungarnwall, Innere Schanze) freilegen lassen und wieder sichtbar gemacht.

Bei einer Wanderung (ca. 2-3 Stunden) auf den Schloss-, Hirmes- und Kirchberg erfahren Sie mehr über die Wallanlagen in Kallmünz aus der Keltenzeit

Wir gehen von der Vilsseite Richtung Burg hoch, dort am inneren Wall entlang und wandern weiter zum Hirmesberg. Hier quer auf den Spuren des äußeren Walls Richtung Vilstal, von dort gehen wir wieder hoch zum Kirchberg und sehen uns die dortigen Wallanlagen und die Tarotkarten des Künstlers Hans Baumer an.



Bergverein Kallmünz e.V. - Bergsteig 1 – 93183 Kallmünz: Tel.: 0176 306 83 747